

Сообщение
о возможном установлении публичного сервитута

Руководствуясь статьей 39.42 Земельного кодекса Российской Федерации, Администрация Сысертского городского округа сообщает о возможном установлении публичного сервитута сроком на 49 лет в целях эксплуатации объекта недвижимости – объекта электросетевого хозяйства «Отпайка от ВЛ-0,4 кВ ТП-70120 (Электроснабжение ЭПУ-0,4 кВ, находящегося по адресу: Свердловская обл., Сысертский р-н, д. Малое Седельниково, участок 14)», находящегося в Свердловской области, Сысертском городском округе деревне Малое Седельниково, в отношении следующих частей земельных участков общей площадью – 270 кв.м:

1) части земельного участка с кадастровым номером 66:25:0310001:177, площадью 150 кв.м, видом разрешенного использования – для размещения объектов индивидуального жилищного строительства, категорией земель - земли населённых пунктов, расположенного по адресу: Свердловская область, Сысертский район, деревня Малое Седельниково, участок 14;

2) части земельного участка с кадастровым номером 66:25:0310001:178, площадью 46 кв.м, видом разрешенного использования – для размещения объектов индивидуального жилищного строительства, категорией земель - Земли населённых пунктов, расположенного по адресу: Свердловская область, Сысертский район, деревня Малое Седельниково, участок 14;

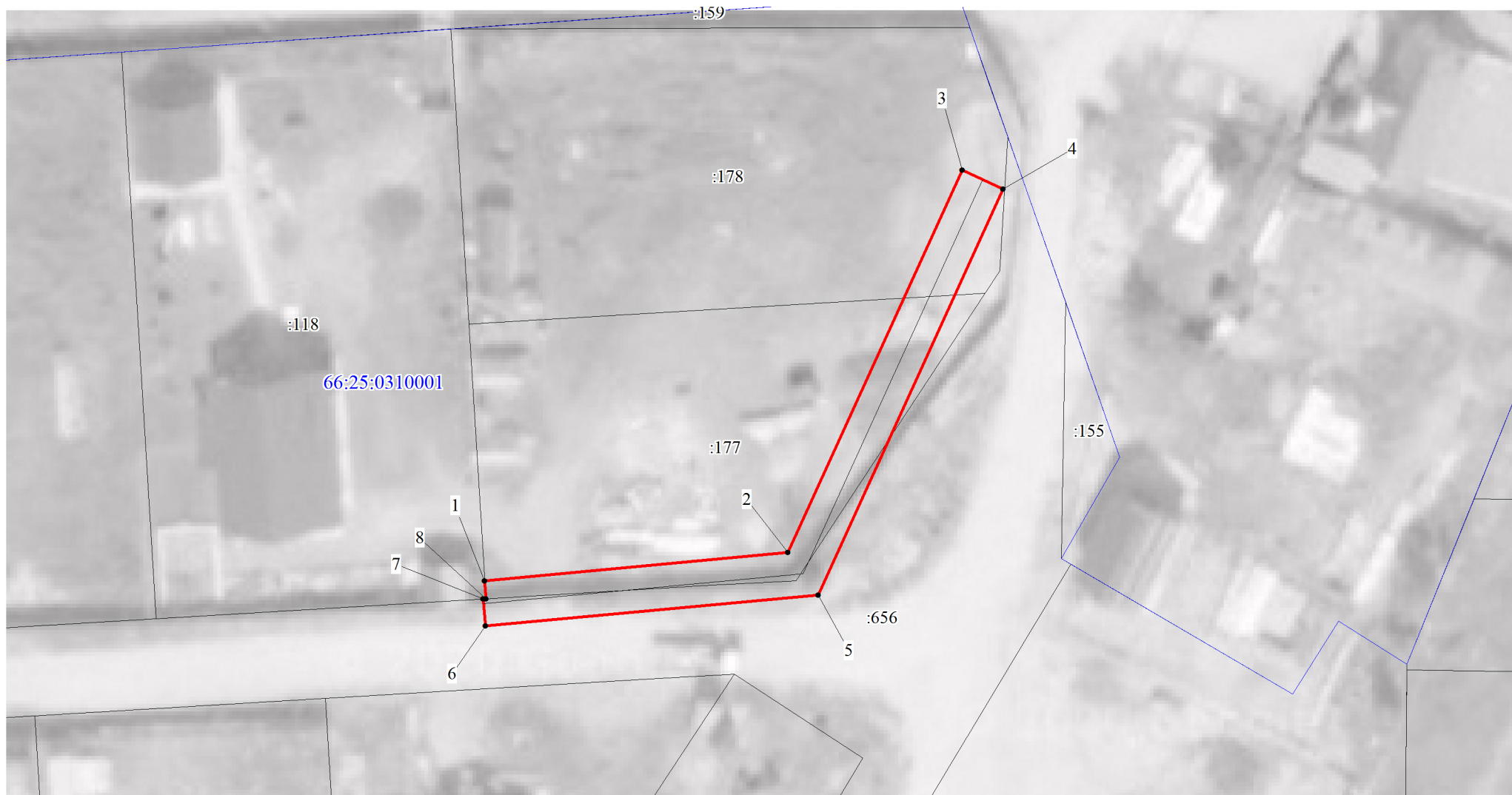
3) части земельного участка с кадастровым номером 66:25:0310001:887, площадью 74 кв.м, видом разрешенного использования – земельные участки (территории) общего пользования, категорией земель - земли населённых пунктов, расположенного по адресу: Свердловская область, Сысертский район, деревня Малое Седельниково.

Ознакомиться с ходатайством об установлении публичного сервитута и прилагаемым к нему описанием местоположения границ публичного сервитута можно по адресу: 624022, Свердловская область, город Сысерть, улица Ленина, дом 35, актовый зал (1 этаж), в приемное время: вторник с 15-00 до 17-00 часов.

Правообладатели земельных участков, в отношении которых испрашивается публичный сервитут, если их права (обременения права) не зарегистрированы в Едином государственном реестре недвижимости, могут обратиться с заявлением об учете их прав (обременений права) на земельные участки с приложением копий документов, подтверждающих эти права (обременения права) в Администрацию Сысертского городского округа по адресу: 624022, Свердловская область, город Сысерть, улица Ленина, дом 35, кабинет № 3, в приемное время: понедельник – пятница с 08-00 до 17-00 часов. Срок подачи заявления — в течение 30 (тридцати дней) со дня опубликования данного извещения.

Публичный сервитут

Отпайка от ВЛ-0,4 кВ ТП-70120 (Электроснабжение ЭПУ-0,4 кВ, находящегося по адресу: Свердловская обл., Сысертский р-н, д. Малое Седельниково, участок 14)
Схема расположения границ публичного сервитута



Условные обозначения:

М 1:500

- граница публичного сервитута
- граница ВЛ
- граница кадастрового квартала
- граница земельного участка, учтенного в ГКН
- 66:06:4301010 кадастровый номер квартала
- :76 номер земельного участка, учтенного в ГКН
- 1 характерная точка границы

**ОПИСАНИЕ МЕСТОПОЛОЖЕНИЯ ГРАНИЦ ПУБЛИЧНОГО СЕРВИТУТА ПО ОБЪЕКТУ
ОТПАЙКА ОТ ВЛ-0,4 КВ ТП-70120 (ЭЛЕКТРОСНАБЖЕНИЕ ЭПУ-0,4 КВ, НАХОДЯЩЕГОСЯ
ПО АДРЕСУ: СВЕРДЛОВСКАЯ ОБЛ., СЫСЕРТСКИЙ Р-Н, Д. МАЛОЕ СЕДЕЛЬНИКОВО,
УЧАСТОК 14)
СВЕРДЛОВСКАЯ ОБЛАСТЬ, СЫСЕРТСКИЙ ГОРОДСКОЙ ОКРУГ
(наименование объекта)**

Сведения о местоположении границ объекта

1. Система координат МСК-66, зона 1

2. Сведения о характерных точках границ объекта

Обозначение характерных точек границ	Координаты, м		Метод определения координат и средняя квадратическая погрешность положения характерной точки (M_t), м	Описание закрепления точки
	X	Y		
1	2	3	4	5
1	370409.67	1542331.04	Геодезический метод; $M_t=0,1$	-
2	370412.60	1542358.17	Геодезический метод; $M_t=0,1$	-
3	370446.89	1542373.51	Геодезический метод; $M_t=0,1$	-
4	370445.25	1542377.17	Геодезический метод; $M_t=0,1$	-
5	370408.86	1542360.89	Геодезический метод; $M_t=0,1$	-
6	370405.66	1542331.15	Геодезический метод; $M_t=0,1$	-
7	370408.06	1542330.90	Геодезический метод; $M_t=0,1$	-
8	370408.08	1542331.15	Геодезический метод; $M_t=0,1$	-
1	370409.67	1542331.04	Геодезический метод; $M_t=0,1$	-